

► **Pour toute information :**

**ADIL des Hautes-Pyrénées**

Résidence Brasília  
24, rue Larrey  
65000 TARBES  
☎ 05 62 34 67 11  
✉ adil.65@wanadoo.fr

**Permanences de l'ADIL (sans RV)**

☐ **Bagnères-de-Bigorre, CCAS**

Tous les mercredis matins  
de 9h à 12h00

☐ **Lourdes, CCAS**

Tous les 1<sup>ers</sup> et 3<sup>èmes</sup> mardis de chaque mois  
de 9h30 à 12h00

☐ **Vic-en-Bigorre, Annexe mairie**

Tous les 1<sup>ers</sup> et 3<sup>èmes</sup> jeudis du mois  
de 14h à 16h30

☐ **Tarbes \***

Tous les lundis de 10h à 12h et de 14h à 16h30

**Et sur RENDEZ-VOUS à TARBES \*:**

du mardi après-midi au vendredi inclus

► **Pour une demande d'aide ou de prestation :**

• **APA**

Service des Personnes Agées – Département  
des Hautes-Pyrénées - DSD (Direction de l'autonomie)  
Place Ferré - 65000 TARBES  
☎ 05 62 56 74 28

• **PCH**

Maison Départementale  
des Personnes Handicapées (MDPH)  
Place Ferré - 65000 TARBES  
☎ 05 62 56 73 50

► **Pour accompagner les propriétaires dans  
l'élaboration du projet**

selon la commune où se situe le logement :

**ALTAÏR**

20 Promenade du Pradeau  
65000 TARBES  
☎ 05 62 93 0740

**SOLIHA**

2 rue Victor Hugo  
65000 TARBES  
☎ 05 62 34 42 74

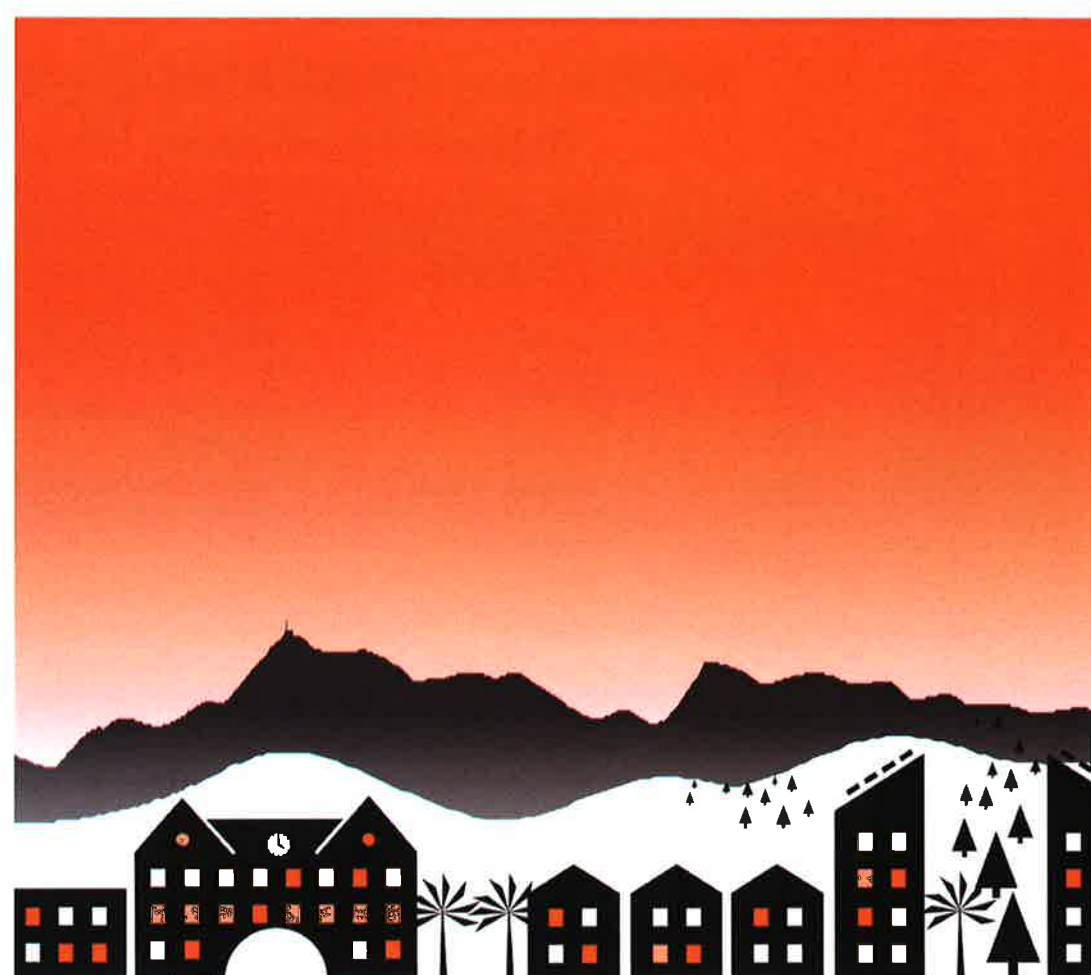
**Plafonds de ressources (Anah) pour les propriétaires**

A compter du 1<sup>er</sup> janvier 2018

Taux de subvention Anah:                      50%                      35%

Nombre de personnes composant le ménage	Ménages très modestes	Ménages modestes
1	14 508 €	18 598 €
2	21 217 €	27 200 €
3	25 517 €	32 710 €
4	29 809 €	38 215 €
5	34 121 €	43 742 €
Par personne supplémentaire	4 301 €	5 510 €

A comparer avec le revenu fiscal de référence de l'année 2017 de l'ensemble des occupants



## AIDES aux TRAVAUX D'ADAPTATION DU LOGEMENT

Personnes handicapées /  
Personnes âgées à mobilité réduite

2018

# AIDES aux TRAVAUX D'ADAPTATION DU LOGEMENT

Personnes handicapées / Personnes âgées à mobilité réduite

2018

	Bénéficiaires	Conditions relatives au logement	Nature des travaux	Conditions financières	Observations
<b>Subvention Anah pour l'autonomie</b>	<ul style="list-style-type: none"> <li>• Propriétaire Occupant</li> <li>• Usufruitier</li> <li>• Locataire (avec l'accord exprès du bailleur)</li> </ul>	<p>Résidence principale :</p> <ul style="list-style-type: none"> <li>▪ du propriétaire</li> </ul> <p>ou</p> <ul style="list-style-type: none"> <li>▪ de l'usufruitier (s'il est ascendant ou descendant du propriétaire)</li> </ul>	<ul style="list-style-type: none"> <li>▪ Adaptation du logement ou de l'immeuble aux personnes handicapées ou à mobilité réduite</li> <li>* Création d'une unité de vie en rez-de-chaussée</li> <li>▪ Extension du logement (20 m2 max.)</li> </ul> <p>Pour adapter le logement aux personnes âgées ou handicapées *</p>	<ul style="list-style-type: none"> <li>▪ Taux : 35% ou 50% (selon les ressources) dans la limite d'un plafond de travaux subventionnables de 20 000 € HT</li> <li>▪ Plafonds de ressources : cf verso</li> </ul>	<ul style="list-style-type: none"> <li>• Les travaux ne doivent pas commencer avant le dépôt de la demande de subvention à l'Anah</li> </ul>
<b>Subvention Conseil Départemental Adaptation Autonomie Handicap</b>	<ul style="list-style-type: none"> <li>• Propriétaire Occupant</li> <li>• Usufruitier</li> </ul>	<ul style="list-style-type: none"> <li>▪ Résidence principale du propriétaire ou de l'usufruitier</li> <li>▪ Logement situé dans le département des Hautes-Pyrénées</li> </ul>	Idem Anah	<ul style="list-style-type: none"> <li>▪ Taux : 30% dans la limite d'un plafond de travaux subventionnables de 6 000 € HT</li> <li>▪ Plafonds de ressources : idem ANAH</li> </ul>	<ul style="list-style-type: none"> <li>• Intervient uniquement lorsque les aides de l'APA et / ou la PCH ne sont pas mobilisées pour des travaux d'adaptation / rénovation du logement (Personnes âgées en GIR 5 ou GIR 6)</li> <li>• Instruction de la demande de subvention par l'Anah</li> </ul>
<b>Aides de l'APA (Allocation Personnalisée d'Autonomie)</b>	<p>Bénéficiaire de l'APA :</p> <ul style="list-style-type: none"> <li>▪ âgé(e) de + de 60 ans</li> <li>▪ locataire ou</li> <li>▪ propriétaire ou</li> <li>▪ usufruitier</li> </ul>	<ul style="list-style-type: none"> <li>▪ Résidence principale du bénéficiaire de l'APA</li> <li>▪ Le logement peut être situé dans une copropriété (accord de la copropriété pour les travaux touchant les parties communes : dalle, murs porteurs...)</li> <li>▪ Pour le locataire : possibilité de réaliser les travaux avec l'accord du bailleur. L'absence de réponse du bailleur pendant 4 mois à compter de la réception de la demande vaut accord</li> </ul>	<ul style="list-style-type: none"> <li>▪ Tous travaux d'adaptabilité du logement concourant à l'autonomie et au maintien à domicile</li> <li>▪ Seuls les travaux réalisés dans les parties privatives du logement sont éligibles</li> </ul> <p>Validation sur devis par les services de l'APA avant d'engager les travaux (Obligation de produire 2 devis comparatifs)</p>	<ul style="list-style-type: none"> <li>▪ Montant max. de l'aide : <u>fonction du groupe d'autonomie GIR</u> (GIR 1 à 4 selon le niveau de perte d'autonomie) :</li> <li>→ aide maxi. par année civile : 4 x GIR mensuel</li> <li>→ L'aide pour les travaux fait partie intégrante du plan d'aide</li> </ul>	<ul style="list-style-type: none"> <li>• Le dossier de demande d'APA doit être déposé avant le commencement des travaux</li> <li>• <u>Cumul possible avec les subventions de l'Anah</u></li> <li>• Participation du ménage en fonction de ses ressources</li> <li>• Versement de l'aide échelonnée par mois en fonction du plafond du GIR</li> </ul>
<b>PCH Prestation Compensatoire du handicap</b>	<ul style="list-style-type: none"> <li>▪ Bénéficiaires de la PCH : enfants et adultes</li> </ul> <p>(Conditions : voir MDPH coordonnées au verso)</p>	<ul style="list-style-type: none"> <li>▪ Résidence principale du bénéficiaire de la PCH</li> </ul> <p>(En cas de résidence séparée des parents : possibilité d'aménager les 2 logements)</p>	<ul style="list-style-type: none"> <li>▪ Aménagement du logement pour compenser la perte d'autonomie</li> <li>▪ Seuls les travaux réalisés dans les parties privatives du logement sont éligibles à la PCH</li> </ul> <p>Suivant les préconisations de l'équipe pluridisciplinaire de la MDPH et validation de la Commission des Droits et de l'Autonomie des Personnes Handicapées (CDAPH)</p>	<ul style="list-style-type: none"> <li>▪ Montant maxi. : 10 000 € (Plafond pluriannuel sur 10 ans)</li> <li>▪ Taux (par tranche de dépenses) : <ul style="list-style-type: none"> <li>- de 0 à 1500 € : 100% du coût</li> <li>- au-delà de 1500 € : 50% du coût</li> </ul> </li> <li>▪ <u>Cumul possible avec les subventions de l'Anah</u></li> </ul>	<ul style="list-style-type: none"> <li>• Obligation de fournir 2 devis comparatifs</li> <li>• Pour le reste à charge : Possibilité d'intervention du Fonds Départemental de Compensation du Handicap (Fonds extralégal en fonction des ressources)</li> <li>• Le dossier de demande doit être déposé à la MDPH avant de commencer les travaux</li> </ul>