

► **Pour toute information :**

**ADIL des Hautes-Pyrénées**

Résidence Brasilia  
24, rue Larrey  
65000 TARBES  
☎ 05 62 34 67 11  
✉ adil.65@wanadoo.fr

**Permanences de l'ADIL (sans RV)**

☐ **Bagnères-de-Bigorre**,  
Maison de Services au Public  
Tous les mercredis matins  
de 9h à 12h00

☐ **Lourdes**, CCAS

Tous les 1<sup>ers</sup> et 3<sup>èmes</sup> mardis de chaque mois  
de 9h30 à 12h00

☐ **Vic-en-Bigorre**, Annexe mairie

Tous les 1<sup>ers</sup> et 3<sup>èmes</sup> jeudis du mois  
de 14h à 16h30

☐ **Tarbes** \*

Tous les lundis de 10h à 12h et de 14h à 16h30

**Et sur RENDEZ-VOUS à TARBES \***

du mardi après-midi au vendredi inclus

► **Pour une demande d'aide ou de prestation :**

• **APA**

Service des Personnes Agées – Département  
des Hautes-Pyrénées - DSD (Direction de l'autonomie)  
Place Ferré - 65000 TARBES  
☎ 05 62 56 74 28

• **PCH**

Maison Départementale  
des Personnes Handicapées (MDPH)  
Place Ferré - 65000 TARBES  
☎ 05 62 56 73 50

► **Pour accompagner les propriétaires dans  
l'élaboration du projet**

selon la commune où se situe le logement :

**ALTAIR**

20 Promenade du Pradeau  
65000 TARBES  
☎ 05 62 93 0740

**SOLIHA**

2 rue Victor Hugo  
65000 TARBES  
☎ 05 62 34 42 74

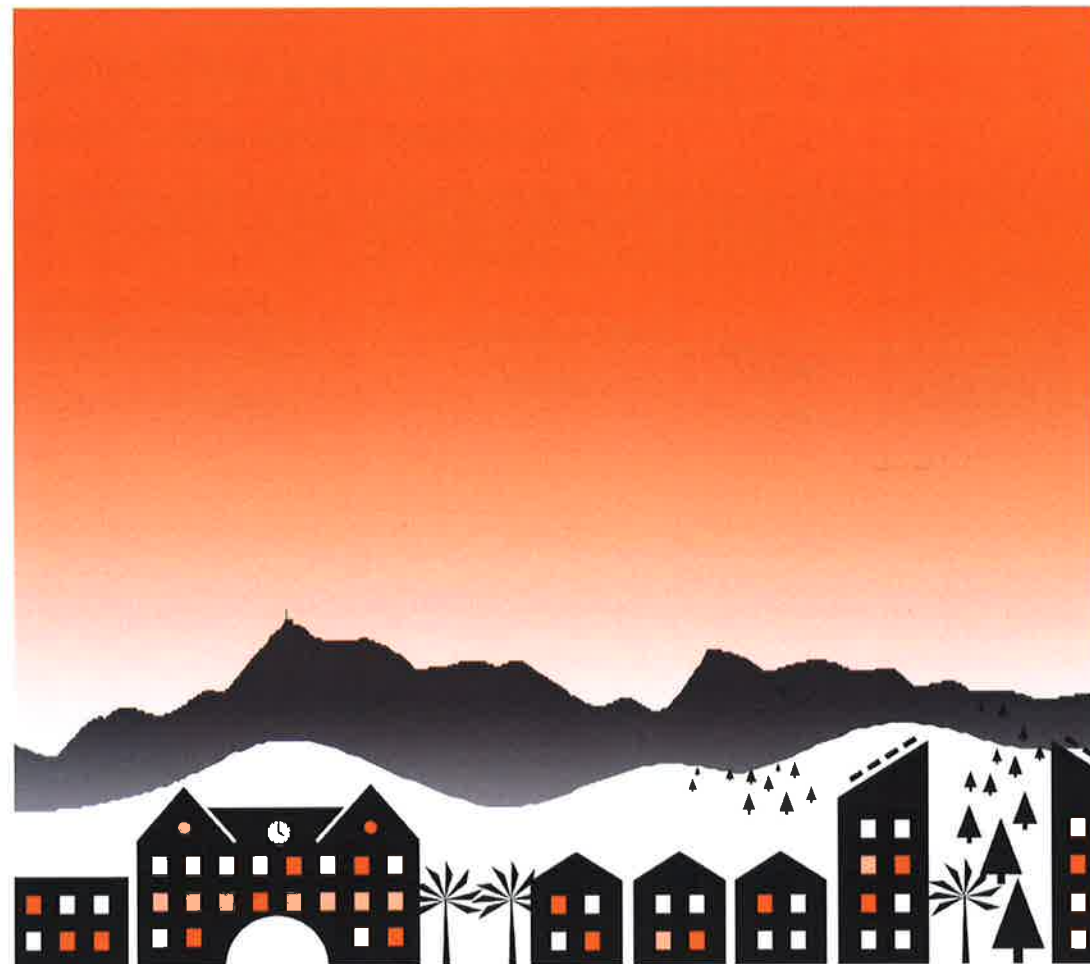
**Plafonds de ressources (Anah) pour les propriétaires**

A compter du 1<sup>er</sup> janvier 2019

Taux de subvention de l'Anah :                      50%                      35%

| Nombre de personnes composant le ménage | Ménages très modestes | Ménages modestes |
|---|-----------------------|------------------|
| 1                                       | 14 790 €              | 18 960 €         |
| 2                                       | 21 630 €              | 27 729 €         |
| 3                                       | 26 013 €              | 33 346 €         |
| 4                                       | 30 389 €              | 38 958 €         |
| 5                                       | 34 784 €              | 44 592 €         |
| Par personne supplémentaire             | 4 385 €               | 5 617 €          |

A comparer avec le revenu fiscal de référence de l'ensemble des occupants de l'année 2017 ou 2018  
si l'ASDIR est disponible sans possibilité de mixage entre les différents membres du ménage  
(ASDIR : Avis de Situation Déclarative à l'Impôt)



**AIDES aux  
TRAVAUX D'ADAPTATION  
DU LOGEMENT**

Personnes handicapées /  
Personnes âgées à mobilité réduite

**2019**

# AIDES aux TRAVAUX D'ADAPTATION DU LOGEMENT

Personnes handicapées / Personnes âgées à mobilité réduite

2019

|  | Bénéficiaires  | Conditions relatives au logement  | Nature des travaux  | Conditions financières  | Observations   |
|--|--|---|---|---|--|
| Subvention Anah pour l'autonomie                               | <ul style="list-style-type: none"> <li>• Propriétaire Occupant</li> <li>• Usufruitier</li> <li>• Locataire (avec l'accord exprès du bailleur)</li> </ul>                           | <p>Résidence principale :</p> <ul style="list-style-type: none"> <li>▪ du propriétaire</li> </ul> <p>ou</p> <ul style="list-style-type: none"> <li>▪ de l'usufruitier (s'il est ascendant ou descendant du propriétaire)</li> </ul>   | <ul style="list-style-type: none"> <li>▪ Adaptation du logement ou de l'immeuble aux personnes handicapées ou à mobilité réduite</li> <li>* Création d'une unité de vie en rez-de-chaussée</li> <li>▪ Extension du logement (20 m2 max.) Pour adapter le logement aux personnes âgées ou handicapées *</li> </ul>   | <ul style="list-style-type: none"> <li>▪ Taux : 35% ou 50% (selon les ressources) dans la limite d'un plafond de travaux subventionnables de 20 000 € HT</li> <li>▪ Plafonds de ressources : cf verso</li> </ul>  | <ul style="list-style-type: none"> <li>• Les travaux ne doivent pas commencer avant le dépôt de la demande de subvention à l'Anah</li> </ul>   |
| Subvention Conseil Départemental Adaptation Autonomie Handicap | <ul style="list-style-type: none"> <li>• Propriétaire Occupant</li> <li>• Usufruitier</li> </ul>   | <ul style="list-style-type: none"> <li>▪ Résidence principale du propriétaire ou de l'usufruitier</li> <li>▪ Logement situé dans le département des Hautes-Pyrénées</li> </ul>  | Idem Anah   | <ul style="list-style-type: none"> <li>▪ Taux : 30% dans la limite d'un plafond de travaux subventionnables de 6 000 € HT</li> <li>▪ Plafonds de ressources : idem ANAH</li> </ul>  | <ul style="list-style-type: none"> <li>• Intervient uniquement lorsque les aides de l'APA et / ou la PCH ne sont pas mobilisées pour des travaux d'adaptation / rénovation du logement (Personnes âgées en GIR 5 ou GIR 6)</li> <li>• Instruction de la demande de subvention par l'Anah</li> </ul>  |
| Aides de l'APA (Allocation Personnalisée d'Autonomie)          | <p>Bénéficiaire de l'APA :</p> <ul style="list-style-type: none"> <li>▪ âgé(e) de + de 60 ans</li> <li>▪ locataire ou</li> <li>▪ propriétaire ou</li> <li>▪ usufruitier</li> </ul> | <ul style="list-style-type: none"> <li>▪ Résidence principale du bénéficiaire de l'APA</li> <li>▪ Le logement peut être situé dans une copropriété (accord de la copropriété pour les travaux touchant les parties communes : dalle, murs porteurs...)</li> <li>▪ Pour le locataire : possibilité de réaliser les travaux avec l'accord du bailleur. L'absence de réponse du bailleur pendant 4 mois à compter de la réception de la demande vaut accord</li> </ul> | <ul style="list-style-type: none"> <li>▪ Tous travaux d'adaptabilité du logement concourant à l'autonomie et au maintien à domicile</li> <li>▪ Seuls les travaux réalisés dans les parties privatives du logement sont éligibles</li> </ul> <p>Validation sur devis par les services de l'APA avant d'engager les travaux (Obligation de produire 2 devis comparatifs)</p>                      | <ul style="list-style-type: none"> <li>▪ Montant max. de l'aide : <u>fonction du groupe d'autonomie GIR</u> (GIR 1 à 4 selon le niveau de perte d'autonomie) :</li> <li>→ aide maxi. par année civile : 4 x GIR mensuel</li> <li>→ L'aide pour les travaux fait partie intégrante du plan d'aide</li> </ul> | <ul style="list-style-type: none"> <li>• Le dossier de demande d'APA doit être déposé avant le commencement des travaux</li> <li>• <u>Cumul possible avec les subventions de l'Anah</u></li> <li>• Participation du ménage en fonction de ses ressources</li> <li>• Versement de l'aide échelonnée par mois en fonction du plafond du GIR</li> </ul>     |
| PCH Prestation Compensatoire du handicap                       | <ul style="list-style-type: none"> <li>▪ Bénéficiaires de la PCH : enfants et adultes</li> </ul> <p>(Conditions : voir MDPH coordonnées au verso)</p>                              | <ul style="list-style-type: none"> <li>▪ Résidence principale du bénéficiaire de la PCH</li> </ul> <p>(En cas de résidence séparée des parents : possibilité d'aménager les 2 logements)</p>  | <ul style="list-style-type: none"> <li>▪ Aménagement du logement pour compenser la perte d'autonomie</li> <li>▪ Seuls les travaux réalisés dans les parties privatives du logement sont éligibles à la PCH</li> </ul> <p>Suivant les préconisations de l'équipe pluridisciplinaire de la MDPH et validation de la Commission des Droits et de l'Autonomie des Personnes Handicapées (CDAPH)</p> | <ul style="list-style-type: none"> <li>▪ Montant maxi. : 10 000 € (Plafond pluriannuel sur 10 ans)</li> <li>▪ Taux (par tranche de dépenses) :<br/>- de 0 à 1500 € : 100% du coût<br/>- au-delà de 1500 € : 50% du coût</li> <li>▪ <u>Cumul possible avec les subventions de l'Anah</u></li> </ul>          | <ul style="list-style-type: none"> <li>• Obligation de fournir 2 devis comparatifs</li> <li>• Pour le reste à charge : Possibilité d'intervention du Fonds Départemental de Compensation du Handicap (Fonds extralégal en fonction des ressources)</li> <li>• Le dossier de demande doit être déposé à la MDPH avant de commencer les travaux</li> </ul> |